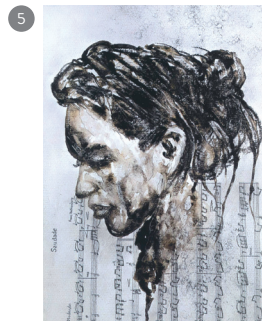




1



3



5



4



2



6

GESELLIGE VEREINIGUNG BILDENDER KÜNSTLER MÜNCHENS E. V.

- 1 **RICARDA BLANK** Octopussa
- 2 **RENATE GÜNTHER** Baumallee
- 3 **DAGMAR LAIMGRUBER** Laternenfest

- 4 **LOTHAR RAFALSKI** Flowers of Sizilia
- 5 **VILMA SOUSA** Sehnsucht
- 6 **WOLFRAM WILDNER** Sandvögel

DIE KUNST

Die Realität der Umwelt, sei sie positiv oder negativ, wird schon seit Jahrhunderten weltweit in vielen Kunstrichtungen wiedergegeben.

Angeregt durch Farben, Formen und Strukturen ihres Umfeldes erschaffen viele Künstlerinnen und Künstler durch ihre Werke aber auch Refugien der Fantasie für sich und ihr Publikum. Fantasievolle Schöpfungen wie diese laden durch ihre Vielfalt an möglichen Interpretationen ein, sich gedanklich in eine Welt der Träume zu begeben und sich dort ausgeruht oder angeregt wiederzufinden.

In dieser Ausstellung überrascht die *Gesellige Vereinigung bildender Künstler Münchens* durch die Vielfalt ihrer Stile und Techniken und zeigt ein harmonisches, einzigartiges Spektrum der Form- und Farbnuancen. Dabei sind sowohl Werke in traditionellen Techniken zu sehen wie Aquarell, Öl, Acryl oder Tusche als auch digitale Malerei, Fotografie und extravagantes Schmuckdesign. Insgesamt ergibt sich eine sehenswerte Palette unterschiedlicher Betrachtungsweisen.

DIE AUSSTELLENDEN

Anneliese Bajar, Ricarda Blank, Heidi Eppinger, Marta Fischer, Renate Günthner, Marwayit Hapiz, Gudrun Hauenstein-Neset, Brigitte Hoppstock, Anna Maria Huth, Dagmar Laimgruber, Ruth Moch, Erika Nieberle, Lothar Rafalski, Andreas Sames, Atsuko Schmalfuß, Manfred Schwedler, Dr. Elisabeth Sorger, Vilma Sousa, Marianne Trosch, Anna Wesely, Reinhold Wiczorek, Wolfram Wildner.

DIE KÜNSTLERVEREINIGUNG

Gegründet 1875 zählt die „Gesellige Vereinigung bildender Künstler Münchens e. V.“ zu den ältesten Vereinen Münchens. Zu den Mitgliedern der ersten Stunde gehörten unter anderen Wilhelm Busch, Franz von Lenbach, Ferdinand von Miller und Georg Hauberisser.

Lange war der Verein eine reine Herrengesellschaft, die in enger Verbundenheit mit der „Münchner Künstlergenossenschaft“ (MKG) aufwändig gestaltete Bälle, Redouren, Singspiele und mehr veranstaltete. Die beiden Weltkriege reduzierten die Anzahl der Mitglieder und das Vereinsvermögen jedoch ganz erheblich, insbesondere ging das eigene Vereinslokal verloren. Weitere Krisen folgten, trotzdem blieb der Verein bestehen und ließ 1977 zum ersten Mal auch weibliche Mitglieder zu. Die prächtigen

Veranstaltungen des Vereins gehörten jedoch der Vergangenheit an. Finanzielle, technische und rechtliche Anforderungen der neuen Zeit ließen dies nicht mehr zu. Nach dem zweiten Weltkrieg konzentrierte sich der Verein deshalb darauf, Ausstellungen zu veranstalten und den künstlerischen Austausch zu fördern. Dazu trifft sich der Verein bis heute regelmäßig im Künstlerhaus am Lenbachplatz. Wie schon zu den Anfangszeiten finden hier diverse unterschiedliche Kunstgattungen und -richtungen zusammen: Malerei, Grafik, Skulptur, Poesie, Musik und neue Medien – naturalistisch, abstrakt, surrealistisch, expressionistisch, Trash Art, Pop Art und mehr.

DIE AUSSTELLUNGEN

Besonders hervorzuheben sind: Bayer. Landesvertretung in Bonn, Bayerisches Verwaltungsgericht München, Stadtparkasse München im Tal, Kulturpavillon am Romanplatz 2013, Künstlerhaus am Lenbachplatz anlässlich der 140-Jahrfeier 2015, Orangerie im Englischen Garten 2017, Rathaus Neufahrn 2019, sowie die erste Online-Ausstellung 2021 „Kreativ in Corona Zeiten“



Kontakt:

www.gesellige-kuenstler-muenchen.de
info@gesellige-kuenstler-muenchen.de
 1. Vorstand: Lothar Rafalski (Tel.: 089 / 3072379)

„Kunst wäscht
den Staub des Alltags
von der Seele.“

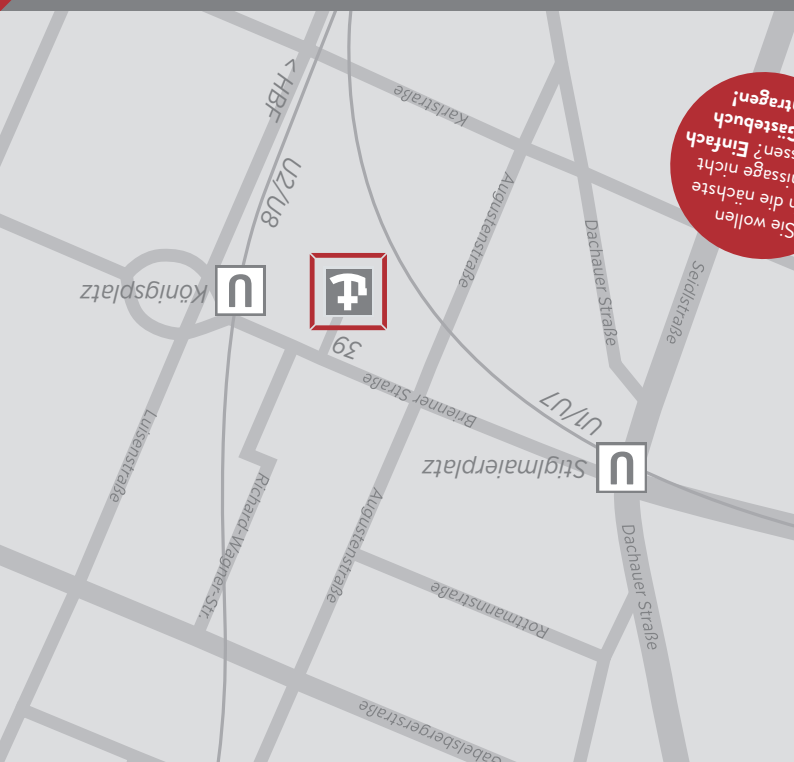
Pablo Picasso

DER VERANSTALTUNGSRAHMEN

Erleben Sie eine außergewöhnliche Mannigfaltigkeit an Kunst in einem ganz besonderen Rahmen. Das ist die Kulturreihe KULTUR IM RAHMEN vom KKV. Ausgewählte Künstler präsentieren Ihre Werke in der Hansa-Haus Galerie. Mitten in München. Gut zu erreichen, direkt am Königsplatz – in unmittelbarer Umgebung zu den berühmten Kunstsammlungen Münchens, der Münchner Museumsmeile.

Die Ausstellung beginnt mit einer Vernissage. Hier kann man die KünstlerInnen persönlich kennen lernen und Antworten zu Fragen über die Person und den Werken bekommen. Ergänzend dazu hören Sie ein Plädoyer für die Kunst von Kunstenthusiasten oder FachreferentInnen. Wir freuen uns auf Ihren Besuch. Der Eintritt ist frei. **Um die Veranstaltung zu finanzieren sind wir auf Spenden angewiesen.**

Der KKV als katholischer Sozialverband möchte hier Kunstschaffende und Kunstinteressierte zusammen bringen um den Blick auf Kunst und Kultur zu weiten. Mehr zum KKV und seiner gesellschaftlichen Aufgabe finden Sie bei Interesse unter www.kkv-muenchen.de



Sie wollen
auch die nächste
Vernissage nicht
verpassen? Einfach
ins Gästebuch
eintragen!

„REALITÄT & FANTASIE“
mit Künstlerinnen und Künstlern der Geselligen
Vereinigung Bildender Künstler Münchens e.V.

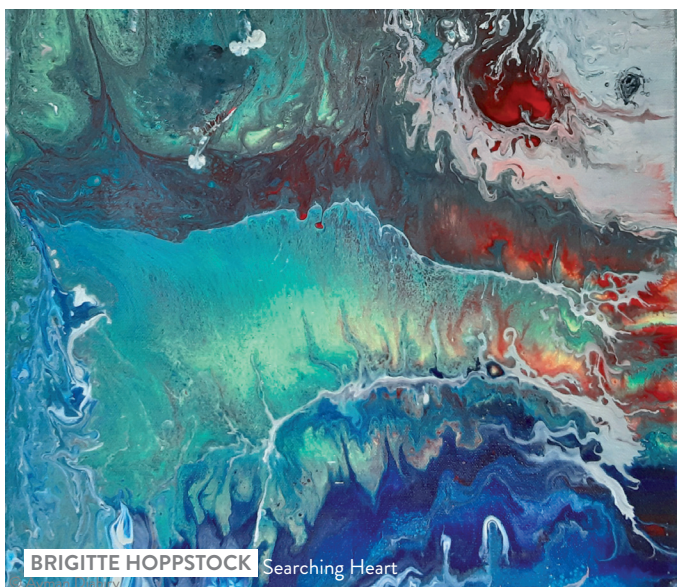
Ausstellung vom 11.01. bis 16.02.2022
Geöffnet werktags von 09:00-19:00 Uhr
im Hansa-Haus des KKV Hansa München
Brienner Str. 39, 80333 München,
in unmittelbarer Nähe zum Königsplatz (U2)
Eintritt frei. Spenden erbeten.

Veranstalter
KKV Hansa e.V., München
im Verband der Katholiken in Wirtschaft und Verwaltung
E-Mail: info@kkv-muenchen.de
Telefon: +49 89 55 77 04
www.kkv-muenchen.de



AUSSTELLUNGSGINFOS

 DER KKV HANSA MÜNCHEN PRÄSENTIERT:



BRIGITTE HOPPSTOCK Searching Heart

GESELLIGE VEREINIGUNG
BILDENDER KÜNSTLER
MÜNCHENS E.V.



„REALITÄT & FANTASIE“

Vernissage

Di., 11. Januar 2022, 18 Uhr
mit einer Einführung durch
Andreas Sames und einem musikalischen
Beitrag der Musical-Sängerin Martina Oliveira

Ausstellung

11.01.-16.02.2022
werktags 09:00-19:00 Uhr
Hansa-Haus, Brienner Str. 39,
München, U2 Königsplatz